

Iluminação decorativa suspensa CYGNUS DIAMOND

Corpo da luminária

Fabricado em aço lacado. Cores disponíveis: preto ou cobre.

Montagem

Suspensão.

Fonte de luz

Devidamente eletrificada para funcionamento com lâmpadas E27 de led, de filamento de carbono ou outras.

Tensão de alimentação:
220-240 V / 50-60 Hz

Componente ótico

Equipado com casquilho E27 max. 60W.

Observações

Suspensão incluída. Possibilidade de suspensão de 6m a pedido.

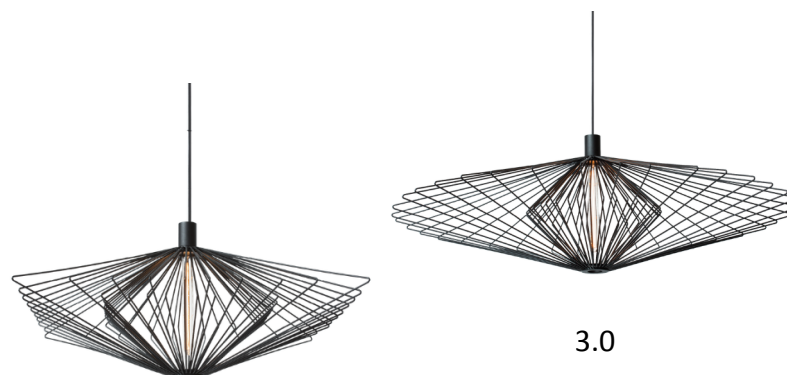
IP, Classe

IP20; Classe I



2.0

1.0



4.0

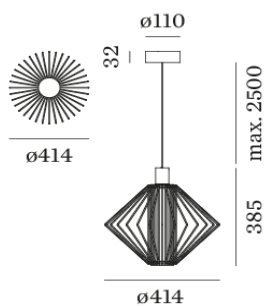
3.0

ILUMINAÇÃO INTERIOR

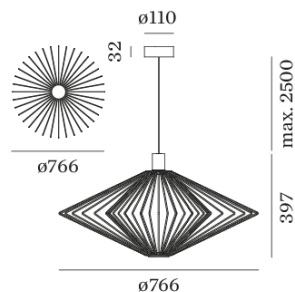


Dimensões

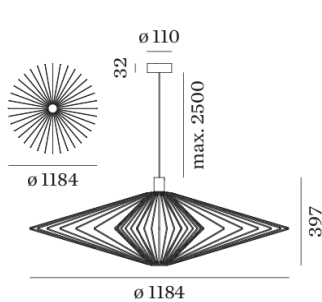
Medidas em milímetros



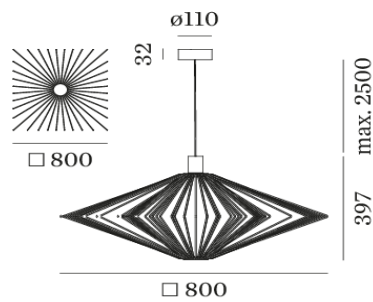
1.0



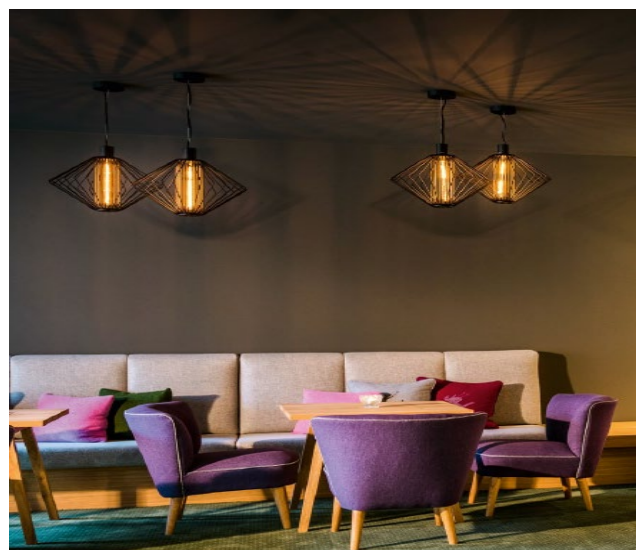
2.0



3.0



4.0



Luminárias CYGNUS DIAMOND

Fonte de luz	W	IP Luminária	Peso (kg)
E27			
1.0 E27	max 60W	20	6
2.0 E27	max 60W	20	11
3.0 E27	max 60W	20	17
4.0 E27	max 60W	20	14,5